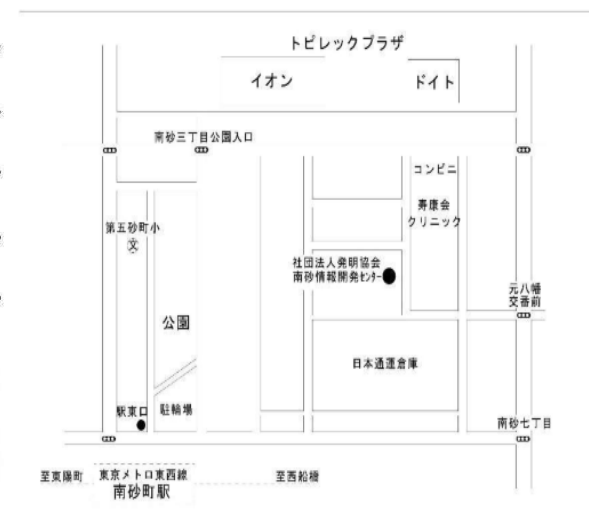
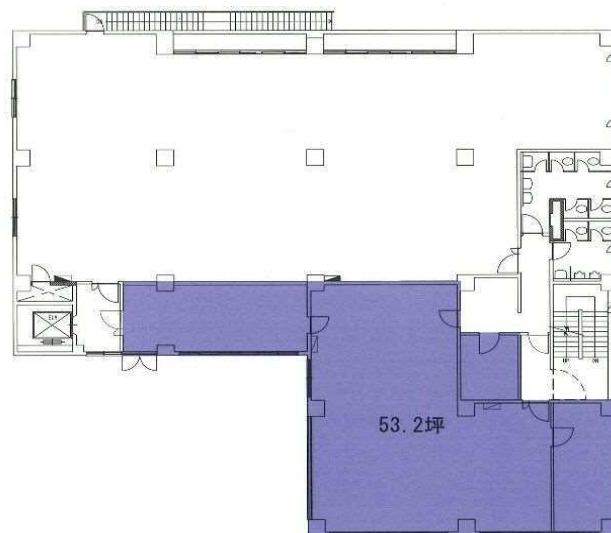


## (貸事務所・倉庫)

# 発明協会情報開発センター

◆事務所・倉庫・作業場など多様なニーズに対応可能。



### ■建物概要

所在地／東京都江東区南砂7-12-1

構造／鉄筋コンクリート造

規模／地上3階、塔屋1階

設備／個別空調

貨物用EV 1基

ALSOK機械警備

竣工／昭和58年5月

新耐震基準

施工／大成建設株式会社

### ■募集概要

階数／3階

面積／53.2坪 (175.82㎡)

入居日／ご相談

条件／賃料・敷金・管理費等

条件についてはご相談

下さい。

### ■交通アクセス

東京メトロ東西線「南砂町」駅

東口 徒歩10分

### ■問い合わせ

株式会社 発明会館

事業グループ

TEL:03-3502-5499 FAX:03-3595-2763

〒105-0001 東京都港区虎ノ門2-9-14

担当 高山