

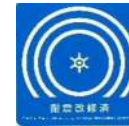
(貸事務所)

発明会館ビル

最寄駅
東京メトロ 銀座線「虎ノ門」 「溜池山王」
日比谷線「神谷町」

●建物概要

所在地 東京都港区虎ノ門2-9-14
構造 鉄骨鉄筋コンクリート造 7階地下3階建
天井高 2,600mm
床仕様 0Aフロア H=50mm タイルカーペット
空調 個別空調
竣工 昭和37年5月 平成9年リニューアル工事実施
施工 竹中工務店
平成20年3月 耐震補強工事完了



当ビルは東京都耐震マーク表示制度「耐震改修済」を受けています。

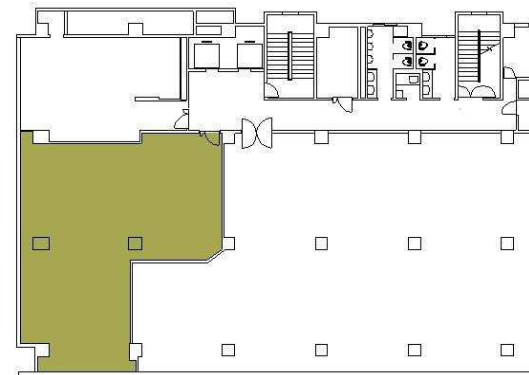
<耐震基準への適合を確認>

●募集概要

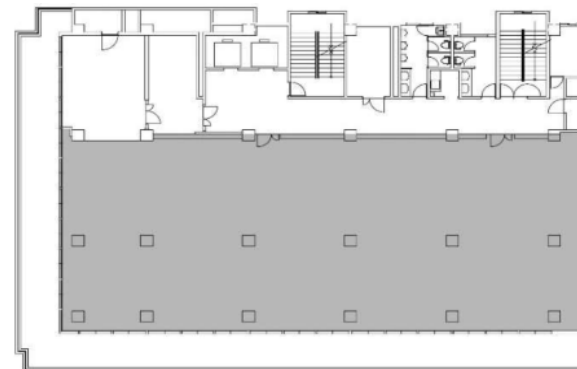
用途 事務所
条件 賃料・共益費 ご相談
敷金 12ヶ月 *更新料、償却無
入居時期 3階 即日
6階 即日

●募集フロア

	用途	坪	m ²	賃料/共益費
3階	事務所	45.1	149.14	御相談
6階	事務所	112.0	370.16	御相談



3階



6階

株式会社 発明会館
事業グループ

TEL : 03-3502-5499 FAX : 03-3595-2763

〒105-0001 東京都港区虎ノ門2-9-14

担当 高山